



ŽADATEL

Město Rokytnice v Orlických horách

NAŠE ZNAČKA
1100272481

VYŘIZUJE / LINKA

VYŘÍZENO DNE
05.08.2025

Sdělení o existenci komunikačního vedení společnosti Telco Infrastructure, s.r.o.

Název akce: **Výjezdová stanice zdravotnické záchranné služby v Rokytnici v Orlických horách**

Účel: **Informativní**

Vážený zákazníku,

dovolujeme si reagovat na Vaši žádost číslo 1100272481 ze dne 05.08.2025, která se týkala sdělení o existenci komunikačního zařízení na Vámi určeném zájmovém území.

Dle vědomí společnosti Telco Infrastructure, s.r.o. se na Vámi vymezeném zájmovém území:
nenachází komunikační zařízení v majetku společnosti Telco Infrastructure, s.r.o.

Rovněž upozorňujeme, že není vyloučeno, že se ve Vámi vymezeném zájmovém území nachází jiné zařízení, které není v majetku společnosti Telco Infrastructure, s.r.o.

Toto sdělení je platné do 05.08.2026.

Sdělení o existenci či neexistenci sítí představuje skutečnosti tvořící obchodní tajemství společnosti Telco Infrastructure, s.r.o. Poskytnuté informace jsou dále také důvěrnými informacemi společnosti Telco Infrastructure, s.r.o. S poskytnutými informacemi je potřeba nakládat dle platných právních předpisů, v opačném případě se vystavujete postihu ve smyslu platné právní úpravy. Požadované informace nesmí být předány, sděleny, využity, zpřístupněny, či jiným způsobem postoupeny na jakoukoli třetí osobu bez předchozího prokazatelného souhlasu společnosti Telco Infrastructure, s.r.o. Informace o existenci sítí mohou být využity pouze pro účel, pro který byly vyžádány.

S pozdravem

Telco Infrastructure, s.r.o.

Praha, Praha 4
Duhová 1531/3
PSČ 140 00
IČ: 08425817

Přílohy

Situační výkres zájmového území



Telco Infrastructure

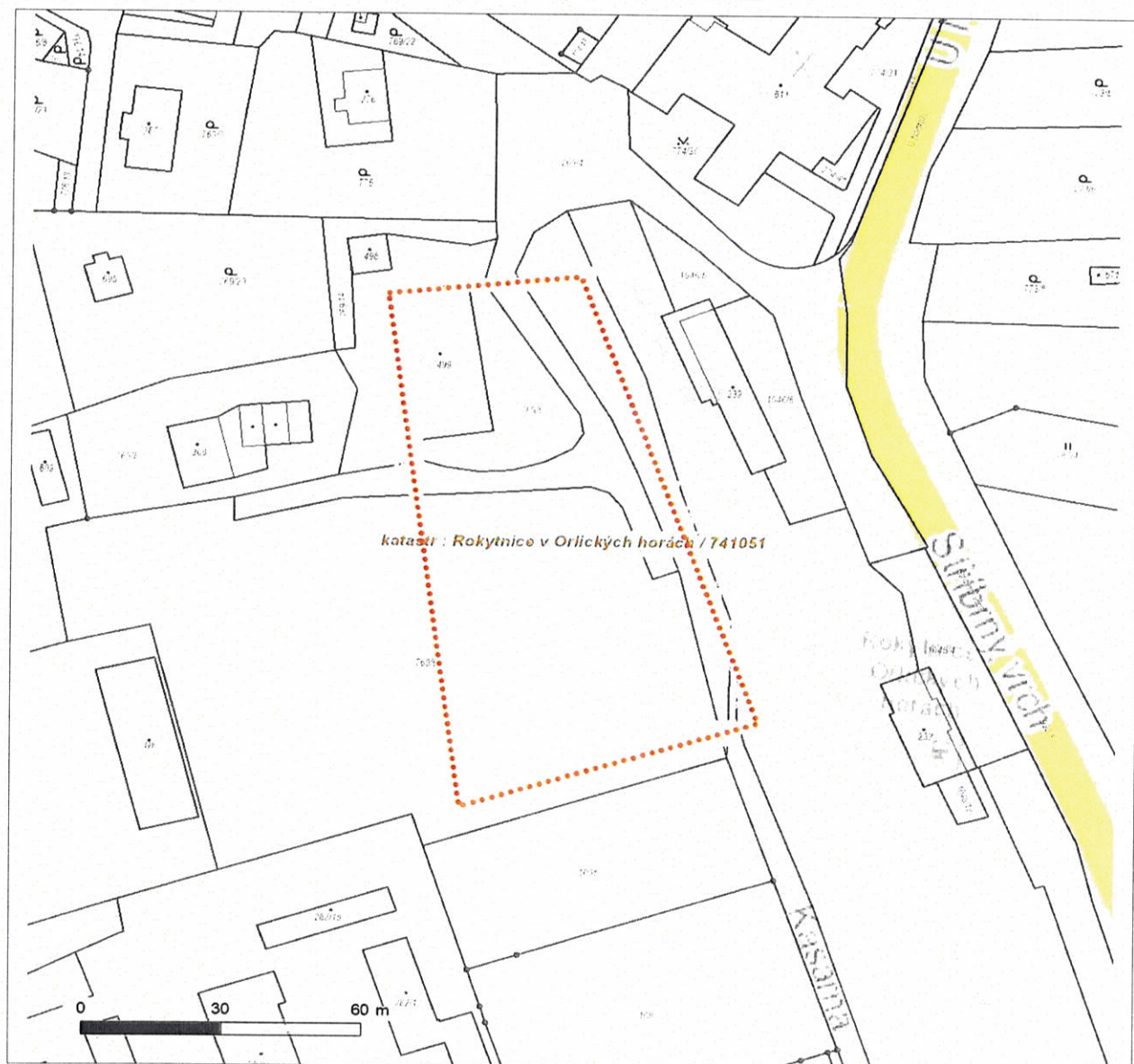
Duhová 1531/3, 140 00 Praha 4 | tel.: 910 70 70 70 | IČ: 08425817, DIČ: CZ08425817
e-mail: servicedesk@cez.cz, www.cez.cz/telin | zapsána v obchodním rejstříku vedeném
Městským soudem v Praze, oddíl C, vložka 318836



Platí pouze se sdělením číslo 1100272481.

Zakreslené polohy zařízení v příloze jsou pouze informativní.

Situační výkres zájmového území



LEGENDA

- | | |
|---------------------------|-----------------------------|
| Nadzemní optické vedení | Radioreléový spoj vzduch |
| Podzemní optické vedení | Zájmové území |
| Nadzemní metalické vedení | Hranice katastrálního území |
| Podzemní metalické vedení | |